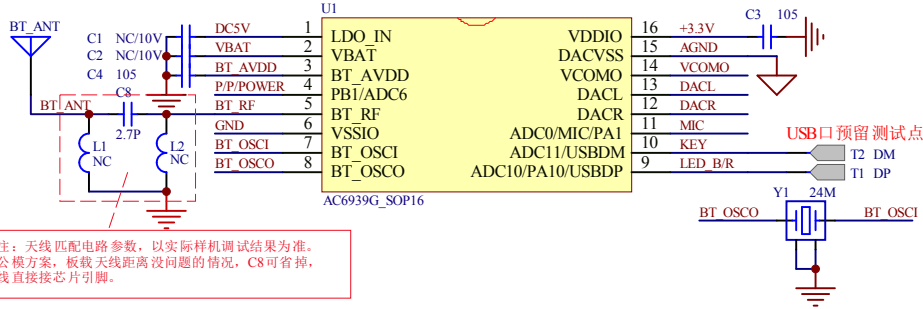


备注：
 1、VBAT、LDO_IN必须使用耐压值为10V的原装电容。
 2、VDDIO、VBAT必须使用原装电容，以防漏电。
 3、没有备注耐压值的电容，统一耐压值6.3V的电容，
 所有电容请使用原装电容，以保证容值。

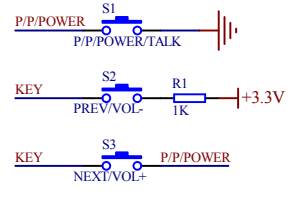
JL杰理蓝牙芯片全系列方案一级开发商
 深圳市晨兵电子有限公司
 联系人：曹运兵 电话：13590460219 QQ:1825598678
 邮箱:chenbingdom@163.com 官网: www.chenbingdom.com
注意：PCB Layout需要分地（区分AGND和GND）



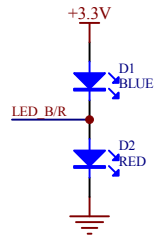
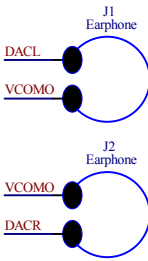
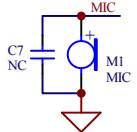
备注：天线匹配电路参数，以实际样机调试结果为准。
 大公模方案，板载天线距离没问题的情况，C8可省略，
 天线直接接芯片引脚。

晶振选型：
 要求：内部负载电容:12PF；频偏偏差:±10PPM以内

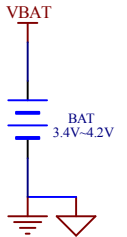
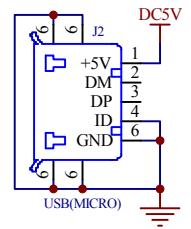
MCU



KEY



Earphone、MIC、LED



GND、AGND在电池地短接在一起！

Power