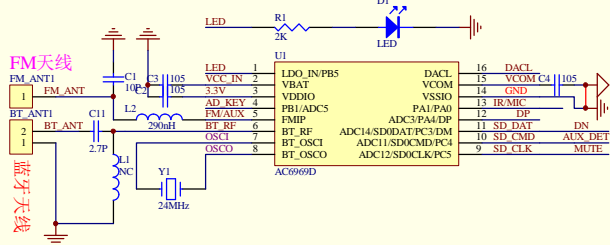
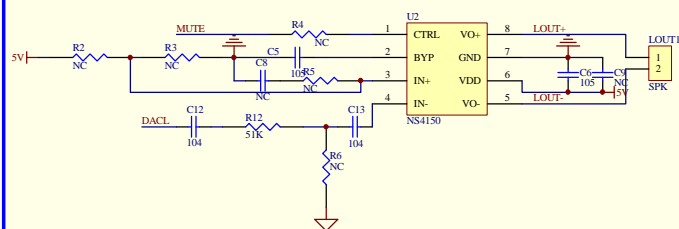


注:

- 1.主控所有电源的退耦电容必须靠近芯片放置，退耦电容的回路地必须最短回到该电源地
- 2.晶振地与蓝牙地及电源地回路尽量短，晶振外接电容面板要预留，晶振选用频偏 $\pm 10\text{PPM}$ 以内
- 3.模拟地与数字地在总电源滤波电容地或者电池负极相连效果较好
- 4.FM信号线铺地间距至少 0.6MM 以上
- 5.为保证产品的安全可靠性，电池必须使用带保护板的电池
- 6.遥控与MIC二选一，TF卡使用时MUTE脚功能不能使用，可以在无红外和MIC时选用该脚为MUTE脚

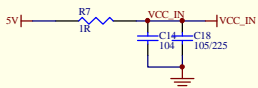


主控

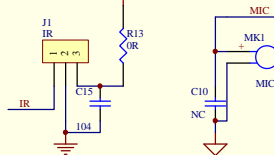


功放

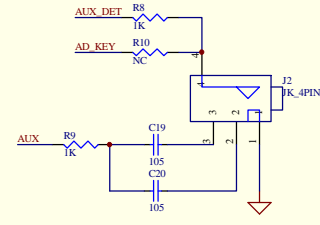
主控电源输入



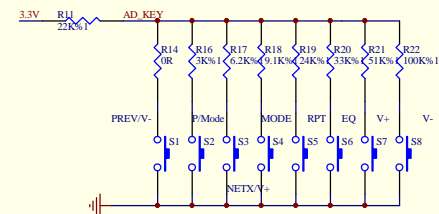
IR/MIC(二选一)



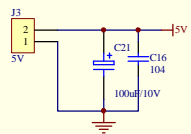
AUX



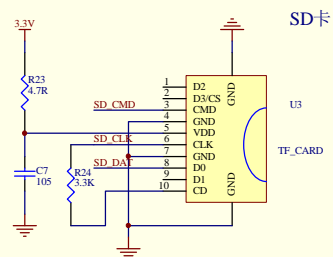
按键



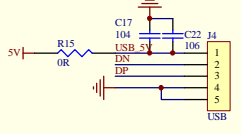
电源



SD卡



USB



杰里MP3插卡蓝牙芯片方案一级开发商
 深圳市晨兵电子有限公司
 联系人:曹运兵 电话:13590460219
 QQ:1825598678 邮箱:chenbingdom@163.com
 官网:www.chenbingdom.com