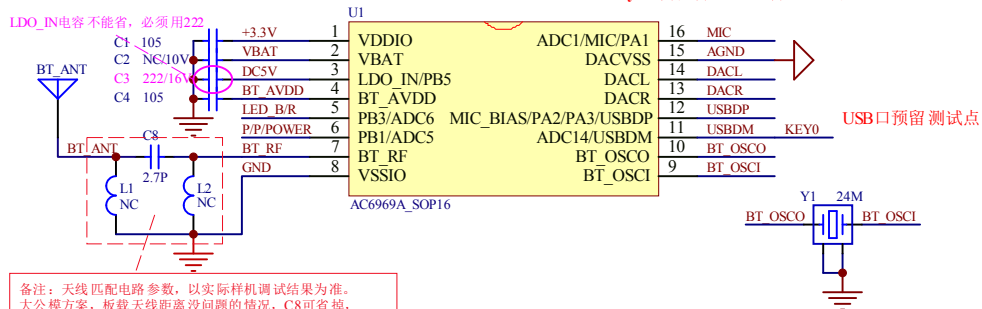


备注：
 1、VBAT必须使用耐压值为10V的原装电容。
 2、LDO_IN必须使用耐压值为16V的原装电容。
 3、VDDIO、VBAT必须使用原装电容，以防漏电。
 4、没有备注耐压值的电容，统一用耐压值6.3V的电容。

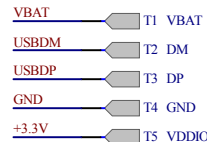
注意：PCB Layout需要分地（区分AGND和GND）



备注：天线匹配电路参数，以实际样机调试结果为准。大公模方案，板载天线距离没问题的情况，C8可省掉，天线直接接芯片引脚。

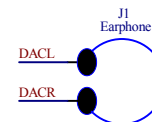
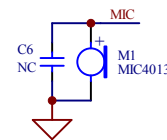
晶振选型：
 要求：内部负载电容:12PF；频偏偏差 \leq 10PPM以内

MCU



一拖多PC烧录预留烧录点：
 VBAT, VDDIO, DP, DM, GND

JL杰理蓝牙芯片全系列方案一级开发商
 深圳市晨兵电子有限公司
 联系人：曹运兵 电话：13590460219
 QQ:1825598678 邮箱:chenbingdom@163.com
 官网: www.chenbingdom.com

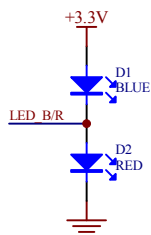
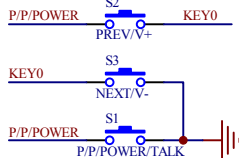


Earphone、MIC

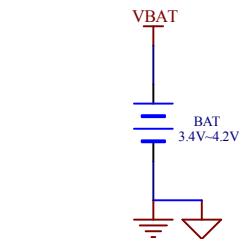
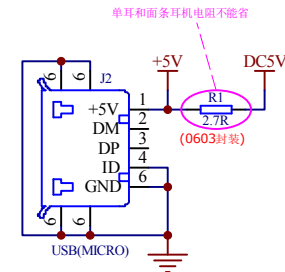
单按键



三按键



KEY、LED



GND、AGND在电源电池地短接在一起！

Power